

Julsalong 2011

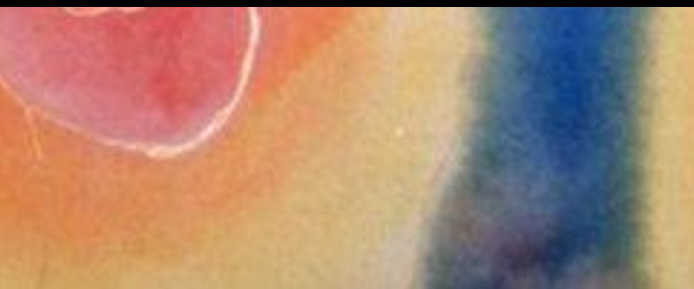
Studio MA

Ateljé och Galleri

Vernissage

Lördag den 19 november kl 13-17
med värmande glögg och brasa

Välkommen till julsalongen i Studio MA .
Från landskap till abstract



Utställare

Magnus Larsson
Annette Berntson
Helena Jönsson
Pia Margareta Nelson
Mats Andersson

Utställningen pågår t.o.m. 4 december
Öppettider : Lörd och sönd kl 13-17

Adress till Galleri Studio MA
Nyrupsvägen 339-7, Nyhamnsläge
www.matsanderssonart.com